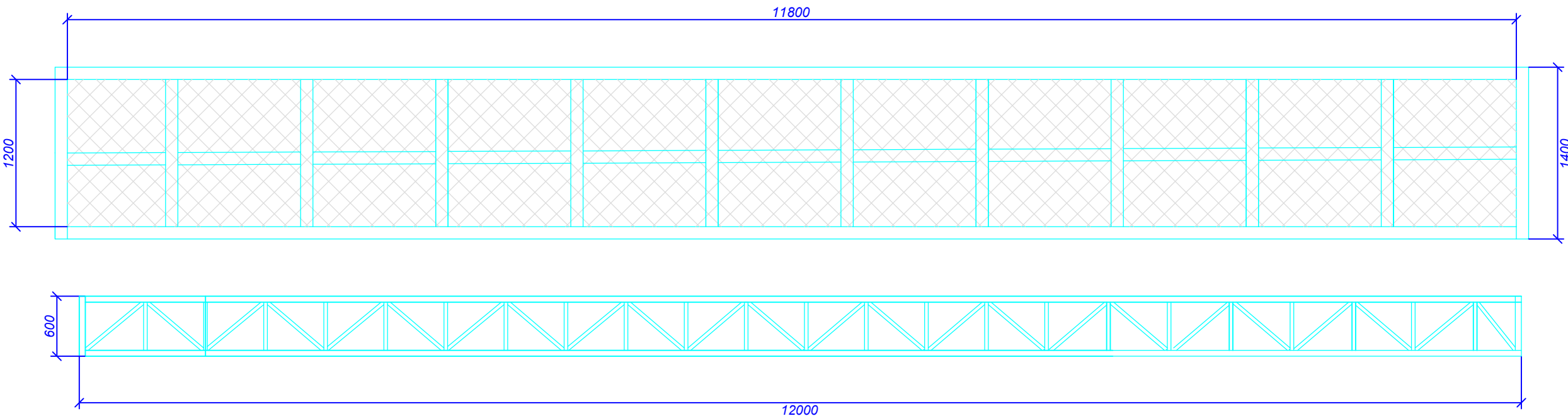
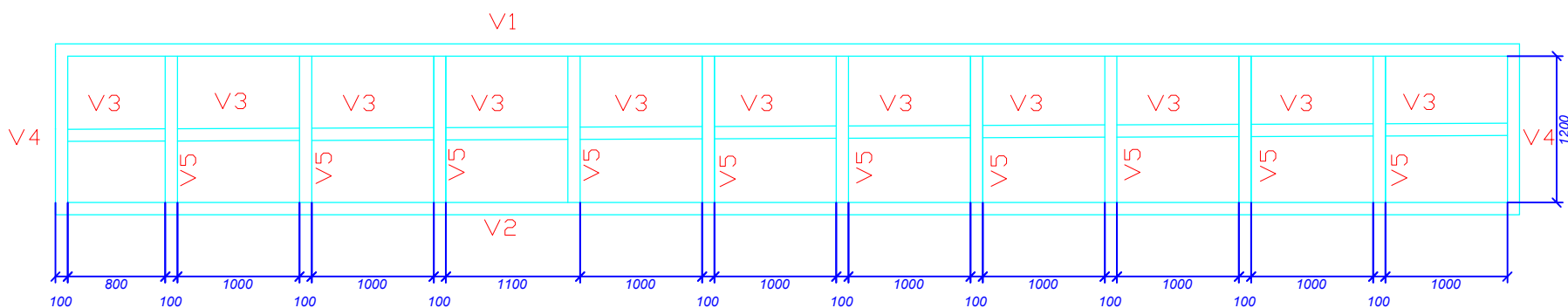


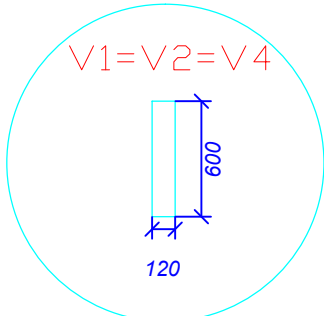
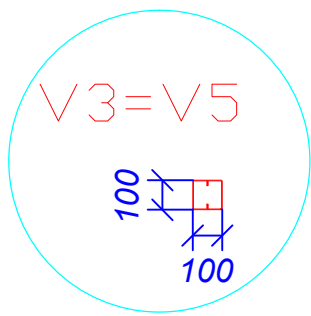
PLANTA BAIXA PISO METÁLICO



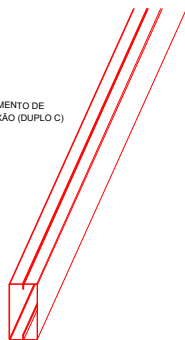
Vista Lateral VIGA - 4 Peças



PLANTA BAIXA DAS VIGAS



SOLDA INTERMITENTE - CORÇÃO DE COMPRIMENTO DE 100mm A CADA 30mm PARA TODO PERFIL, CAIXÃO (DUPLO C)



MATERIAL	UND	QUANTIDADE
CHAPA XADREZ P/ PISO #1/4	CHAPA	8
PERFIL U DOBRADO 120X50 #14	BARRA	17
CANTONEIRA 1" CHAPA #3/16"	BARRA	29
PERFIL C ENRIJECIDO 100/50/17 CHAPA #14	BARRA	16
TUBO 1 1/2" CHAPA #16	BARRA	39
CHAPA LISA CHAPA #14 KG	M²	2,6
TUBO 1" CHAPA #16	BARRA	8
CHAPA DE AÇO 3/4 (30X30CM)	PEÇA	8
PARABOLTE Ø1/2"/ 4"	UND	8

OBSERVAÇÃO



ESTADO DE MATO GROSSO
PREFEITURA MUNICIPAL DE DIAMANTINO
SECRETARIA DE OBRAS, VIAÇÃO E SERVIÇOS PÚBLICOS
Av. Joaquim P. F. Mendes, 2341 - Centro - CEP 78.400-000 - Fone: (65) 3336-6428
www.diamantino.mt.gov.br / obras@diamantino.mt.gov.br
DIAMANTINO - MT



OBRA:
PROJETO DE IMPLANTAÇÃO DE PASSARELA SOBRE O RIO DIAMANTINO

PROJETO EXECUTIVO

ENDEREÇO:
AVENIDA MUNICIPAL-BAIRRO DA PONTE

ASSUNTO:
PASSARELA SOBRE O RIO DIAMANTINO

MODALIDADE:
CONSTRUÇÃO

COORDENADAS GEOGRÁFICAS:
14°24'27.24"S
56°27'1.32"O

NÚMERO RRT PROJETO:

PROPRIETÁRIO:
PREFEITURA MUNICIPAL DE DIAMANTINO
CNPJ: 03.648.540/0001-74

QUADRO DE ÁREAS:

RESPOSÁVEL TÉCNICO PROJETO:
LEOPOLDO LACEDA CINTRA JR
CREA-MT 1216203687

ESCALA:
S/E

DATA:
JAN/2019

FOLHA:
01 / 01